

memòria 2013

ARA, MÉS QUE MAI

- 9.086** persones ateses
- 205** persones voluntàries
- 5.306** persones i empreses sòcies
- 44** persones laborals

© Ana Jiménez

Cada cop més a prop de les persones



Presentació de la Presidenta



Benvolguts amics i amigues,

Un any més tenim l'oportunitat de presentar-vos la Memòria de la Creu Roja al Barcelonès Nord de l'any 2013.

No ha estat fàcil complir els objectius d'atenció a les persones i al mateix temps ajustar-nos amb el pressupost. Tot s'ha fet gràcies al bon treball del personal tècnic i del gran capital humà que són els voluntaris. Aquests aporten el seu temps lliure, treballant amb entusiasme i seriositat i també, cal dir-ho, amb silenci, però sempre sent molt propers a les persones vulnerables.

Les administracions locals del territori del Barcelonès Nord i altres finançadors externs com Fons Social Europeu, Obra Social de La Caixa o el Ministerio de Sanidad, Servicios Sociales e Igualdad, entre d'altres, també fan possible que molts projectes es puguin portar a terme, tals com programes d'atenció a la infància i a les seves famílies, programes municipals d'aliments solidaris, programes d'atenció a la gent gran o programes d'ocupació.

Les estadístiques de què disposem ens preocupen; s'han multiplicat les necessitats d'ajuda a les famílies, l'atenció a les persones grans amb pocs recursos, i molt especialment als infants. Però tot i això, la Creu Roja ha estat a prop de les persones i hem augmentat un 40% les ajudes invertint 80.000€ provinents de diferents finançadors inclosos fons propis provinents de socis i venda del Sorteig de l'Or.

Dins dels programes d'ocupació hem assolit un índex d'inserció del 41,3% entre els participants gràcies als cursos de formació professionalitzadora oferts que estan donant aquests bons resultats. Invertir en programes d'ocupació fa que les persones es dignifiquin amb el treball i aconsegueixen una estabilitat i seguretat personal.

Una de les frases del compromís de Creu Roja diu "Cada cop més a prop de les persones", crec que és una frase d'anada i tornada: com d' a prop estem uns dels altres!

Els usuaris dels nostres programes han de sentir que estem amb ells, que ens preocupa la seva situació i que farem els possibles perquè confiïn en la nostra voluntat d'ajudar-los; hem de transmetre confiança: tots junts en sortirem enfortits.

Una vegada més des de Creu Roja us donem les gràcies a tots i a totes per la vostra participació en aquest projecte humanitari i encoratgem a tothom: socis i sòcies, voluntaris i voluntàries, administracions i empreses a que ens continueu donant el vostre suport tan necessari.

Moltes gràcies i salut,

A handwritten signature in black ink, appearing to read 'Rosa Marco i Altimira'. The signature is fluid and cursive, with a large initial 'R'.

Rosa Marco i Altimira
Presidenta de la Creu Roja al Barcelonès Nord

On som

CIUTAT	CENTRE	ADREÇA	TELÈFON
Badalona	Oficina Central	Avinguda d'Alfons XIII, 349- 08918	
Santa Coloma de Gramenet	Oficina Auxiliar	Carrer Lluís Companys, 1 -08921	934 640 609
	Magatzem d'aliments	Carrer València, 1- 08924	
Sant Adrià de Besòs	Punt de presència	Carrer Gravina, 3- 08930	



Horari d'Atenció Oficina Central

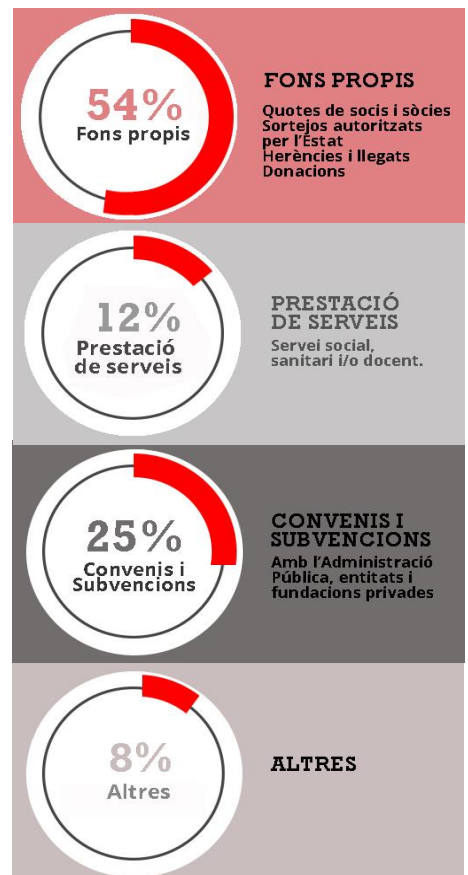
de dilluns a divendres
de 10 a 14h i de 16 a 19h
(excepte juliol i agost que és de 9 a 15h)

L'horari dels altres centres va en funció dels projectes, recomanem trucar prèviament per confirmar l'atenció.

Xifres generals

Persones ateses	9.086
Persones voluntàries	205 (52,2% dones i 47,8% homes)
Socis i sòcies	5.306 (62,5% dones, 35,4% homes i 2,1% empreses)
Personal tècnic	44 (79,5% dones i 20,5% homes)
Acords i convenis amb administració, entitats i altres	7

FONTS D'INGRESSOS 2013



Xifres per activitat

GENT GRAN I ATENCIÓ A LA DEPENDÈNCIA

	Persones ateses	
Envel·liment Actiu	Tallers VBelleza Activa	21
	Activitats lúdiques i culturals	43
	Connecta't amb la Gent Gran	10
	Trobem-nos	28
Suport a Centres Externs	4	
Serveis Domiciliaris	Ajudes de suport domiciliari	107
	Acompanyaments domiciliaris	9
	Servei de Proximitat	78
	Temperatures extremes	69
Teleassistència i Localitzadors Personals	419	
TOTAL	706	



*El sumatori dels diferents tipus de programes no correspon al total, perquè hi ha persones ateses en diferents tipus de projectes.

PERSONES AMB DISCAPACITAT

	Persones ateses
Casal d'Estiu	27
Suport a Centres Externs	41
TOTAL	68



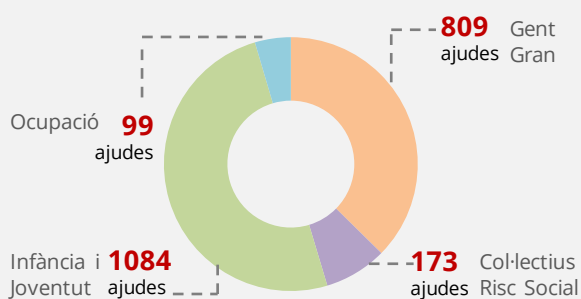
INFÀNCIA I JOVENTUT

	Persones ateses	
Programa de Suport Educatiu	49	
Programa d'Ajudes a la Infància	Suport a l'escolarització	110
	Suport a l'alimentació infantil	167
	Joguines	693
Escola de pares i mares	13	
Salut Escolar	449	
Activitats de Sensibilització	1.099	
Programa d'atenció a Joves	13	
TOTAL	2.593	

ATENCIÓ A COL·LECTIUS EN RISC SOCIAL

	Persones ateses
Punt de Suport a Famílies	146
Programes d'Aliments Solidaris	4.222
Kits de Suport Social	30
Suport econòmic a famílies	38
Grup d'Ajuda Mútua	13
Alberg de Fred per a persones sense sostre	36
Dones en situació de dificultat	98
TOTAL	4.515

Distribució de les ajudes realitzades 2013



COMUNICACIÓ

Notes de premsa	10
Aparicions en mitjans de comunicació	98
Publicacions en Xarxes Socials	171

FORMACIÓ

Cursos	10
Alumnes	94

SOCORS I EMERGÈNCIES

	Persones ateses	Serveis Realitzats
Serveis Preventius Terrestres	851	278
Serveis Preventius Aquàtics	8	1
Promoció de la Salut	72	2
TOTAL	931	281




OCUPACIÓ

Nombre de projectes d'Ocupació	3
Nombre de formacions realitzades	4
	Persones ateses
Programes d'Ocupació	179
Ajudes Tramitades	99
TOTAL	179
	Total
Taxa d'inserció laboral	41,3%



www.creurojabarcelonesnord.org

934 640 609

Avda. Alfons XIII, 349 - Badalona 

Humanitat

Imparcialitat

Neutralitat

Independència

Voluntariat

Unitat

Universalitat