

memòria 2015



ARA, MÉS QUE MAI

- 7.811** persones ateses
- 231** persones voluntàries
- 5.572** persones i empreses sòcies
- 19** personal laboral

Cada cop més a prop de les persones



Presentació de la Presidenta



Benvolguts i benvolgudes,

El recull de dades d'aquesta Memòria 2015 és en part el reflex de les necessitats tant del nostre entorn com de les actuacions de la Creu Roja i la Mitja Lluna Roja a tot el món. La crisi dels Refugiats ha mobilitzat tècnics, voluntaris, equips d'emergència i suport psicosocial; persones tècnicament preparades per a la intervenció.

Estem vivint temps molt complicats on han passat moltes desgràcies: terratrèmols, accidents aeris, guerres, persones desplaçades dels seus pobles... Imatges colpidores que no voldríem veure mai més. Tots estem preocupats per la situació, però s'està treballant amb accions ràpides, amb eficàcia i degudament coordinada per la Creu Roja Internacional i per les intervencions de la Mitja Lluna Roja dels territoris en conflicte. L'ajuda humanitària no s'ha centrat només en els refugiats que han arribat a Europa, hi ha moltes persones desplaçades dins dels seus països que es mouen cada dia enmig de zones en conflicte: Síria, Afganistan, Iran, Irak, Palestina, Líban, Etiòpia, etc. A la Creu Roja li correspon actuar davant d'aquestes situacions, un compromís des de la seva fundació, seguint el principi de Neutralitat i amb la màxima discreció per poder treballar en territoris en conflicte, entrar en els corredors humanitaris de primera línia, i ajudar a les Persones que estan en situacions molt delicades. La Creu Roja ha patit també baixes molt lamentables -57 Persones a Síria i 8 al Afganistan- tots ells cooperants i voluntaris.

Posem una mica d'optimisme i pensem el futur i en les accions que podem fer en el nostre territori: tenim una oficina d'atenció a Badalona, un punt de presència a Sant Adrià del Besós i estem a punt d'inaugurar una ampliació de 200m² de l'oficina de Santa Coloma de Gramenet. Hem pogut crear nous espais senzills però molt dignes, i comptarem a partir d'ara amb dues aules de formació, espais d'atenció personalitzada, una aula d'estudis i espai d'ordinadors per poder portar a terme els nous programes d'atenció a joves centrats en la seva ocupabilitat i accés a la formació reglada.

Us convidem un any més a que vingueu a visitar la Creu Roja al Barcelonès Nord tant a les nostres oficines de Badalona com a les de Santa Coloma de Gramenet. Així podreu conèixer de primera mà aquesta tasca humanitària que ens engresca cada dia.

Moltes gràcies a tots i totes pel vostre compromís.
Molt cordialment,

A handwritten signature in black ink, appearing to read 'Rosa Marco i Altimira'. The signature is fluid and cursive, with a large initial 'R'.

Rosa Marco i Altimira
Presidenta de la Creu Roja al Barcelonès Nord

On som

CIUTAT	CENTRE	ADREÇA	TELÈFON
Badalona	Oficina Comarcal	Avinguda d'Alfons XIII, 349- 08918	
Santa Coloma de Gramenet	Oficina Auxiliar	Carrer President Companys, 1 -08921	934 640 609
Sant Adrià de Besòs	Punt de presència	Carrer Gravina, 3- 08930	



Horari d'Atenció Oficina Central

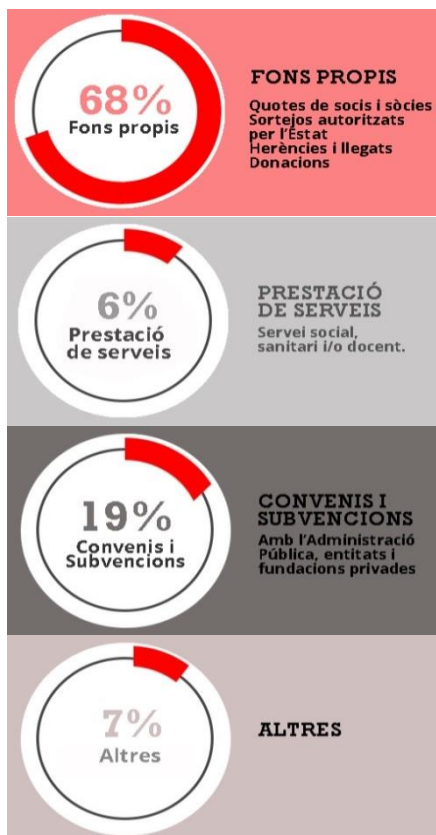
de dilluns a dijous
de 10 a 14h i de 16 a 19h
i divendres de 8 a 15h
(excepte juliol i agost que tots
els dies és de 8 a 15h)

*L'horari dels altres centres va en funció dels projectes,
recomanem trucar prèviament per confirmar l'atenció.*

Xifres generals

Persones ateses	7.981
Persones voluntàries	231 (47,2% dones i 52,8% homes)
Socis i sòcies	5.572 (63,3% dones, 34,5% homes i 2,2% empreses)
Personal tècnic	19 84,5% dones i 15,5% homes)
Acords i convenis amb administració, entitats i altres	8

FONTS D'INGRESSOS 2015



* Xifres provisionals, pendents d'auditoria i d'aprovació per part dels Comitès local/ comarcal i provincial.

Xifres per activitat

GENT GRAN I ATENCIÓ A LA DEPENDÈNCIA

		Persones ateses
Envel·liment Actiu	Tallers Envel·liment Actiu	28
	Activitats lúdiques i culturals	30
Serveis Domiciliaris	Productes de suport domiciliari	15
	Ajuda a Domicili Complementària	115
	Suport a l'Alimentació	76
Teleassistència i Localitzadors Personals		479
TOTAL		586

*El sumatori dels diferents tipus de programes no correspon al total, perquè hi ha persones ateses en diferents tipus de projectes.



INFÀNCIA I JOVENTUT

		Persones ateses
Programa de Suport Educatiu		56
	Suport a l'escolarització	81
Programa d'Ajudes a la Infància	Suport a l'alimentació infantil i juvenil	55
	Joguines	812
Escola de pares i mares		32
Programa Esperit Emprenedor per a Joves		8
TOTAL		1.011



ATENCIÓ A COL·LECTIUS EN RISC SOCIAL

		Persones ateses
Punt de Suport a Famílies		233
Programes Municipals d'Aliments Solidaris (Sant Adrià de Besòs i Santa Coloma de Gramenet)		4.323
Suport econòmic a famílies		145
Alberg de Fred per a persones sense sostre		8
Dones en situació de dificultat		156
TOTAL		5.069

OCUPACIÓ

Programes d'Ocupació	4
Formacions professionalitzadores	3
	Persones ateses
Informació per a l'ocupació	330
Inscrits en Programes d'Ocupació	266
Ajudes Tramitades	79
TOTAL	330
	Total
Taxa d'inserció laboral	42,5%

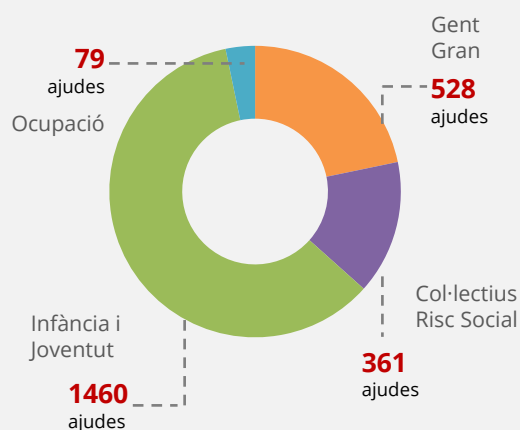


SOCORS I EMERGÈNCIES

	Persones Ateses	Serveis Realitzats
Serveis Preventius Terrestres	292	150
Atenció Psicosocial en Emergències	3	3
Promoció de la Salut	240	6
TOTAL	532	159



Distribució de les ajudes realitzades 2015



FORMACIÓ

Cursos	14
Alumnes	283

COMUNICACIÓ

Notes de premsa	4
Aparicions en mitjans de comunicació	47
Publicacions en Xarxes Socials	158



www.creurojabarcelonesnord.org
934 640 609



Humanitat Imparcialitat Neutralitat Independència Voluntariat Unitat Universalitat